

AGUAS CORRIENTES

Departamento de Canelones

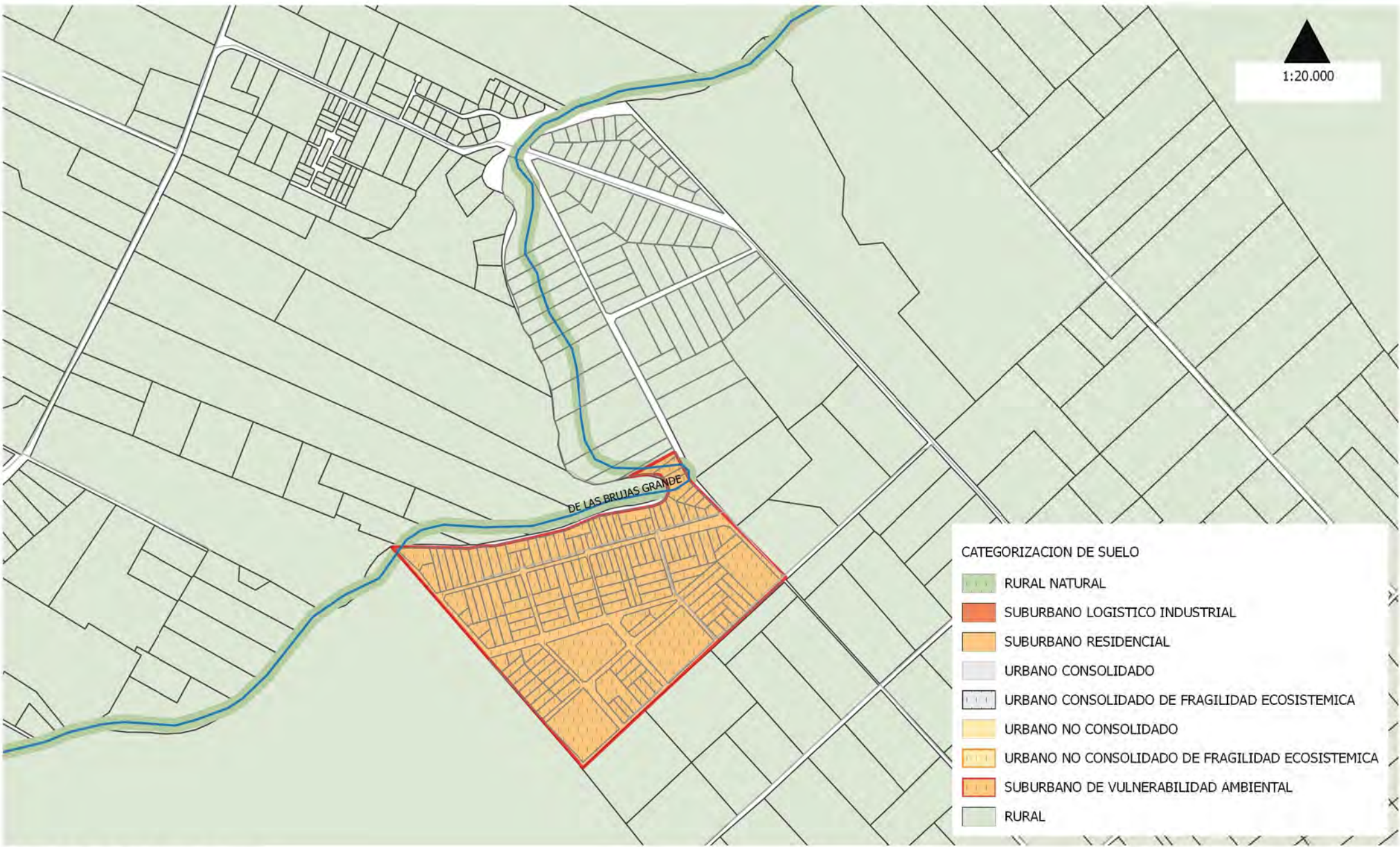
CANELONES

Revisión Directrices Departamentales, Categoría de suelo



Gobierno de Canelones

Secretaría de Planificación, Intendencia de Canelones



SOFIA SANTOS

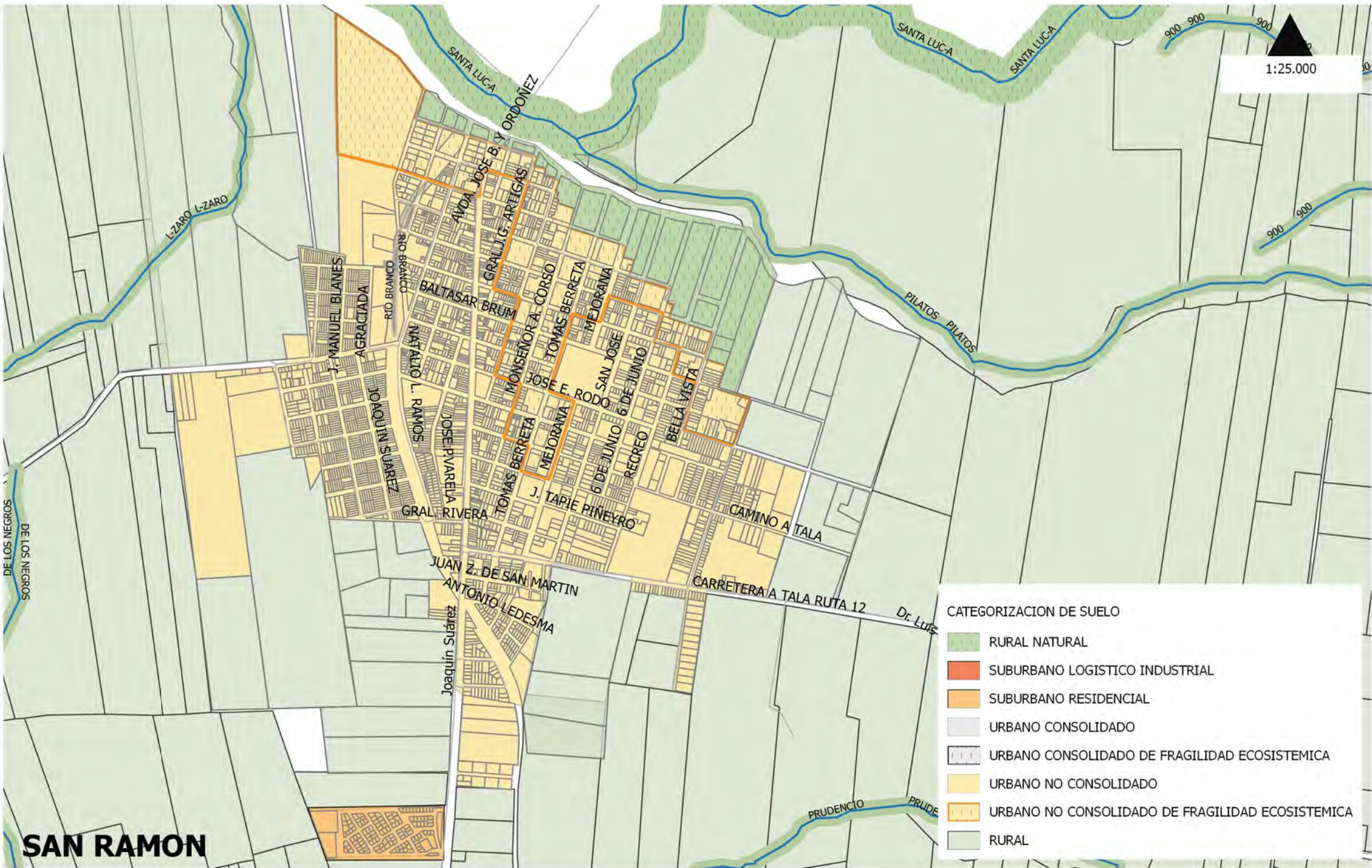
Departamento de Canelones

Revisión Directrices Departamentales, Categoría de suelo

Secretaría de Planificación, Intendencia de Canelones

CANELONES





1:25.000

SAN RAMON

Departamento de Canelones

Revisión Directrices Departamentales, Categoría de suelo

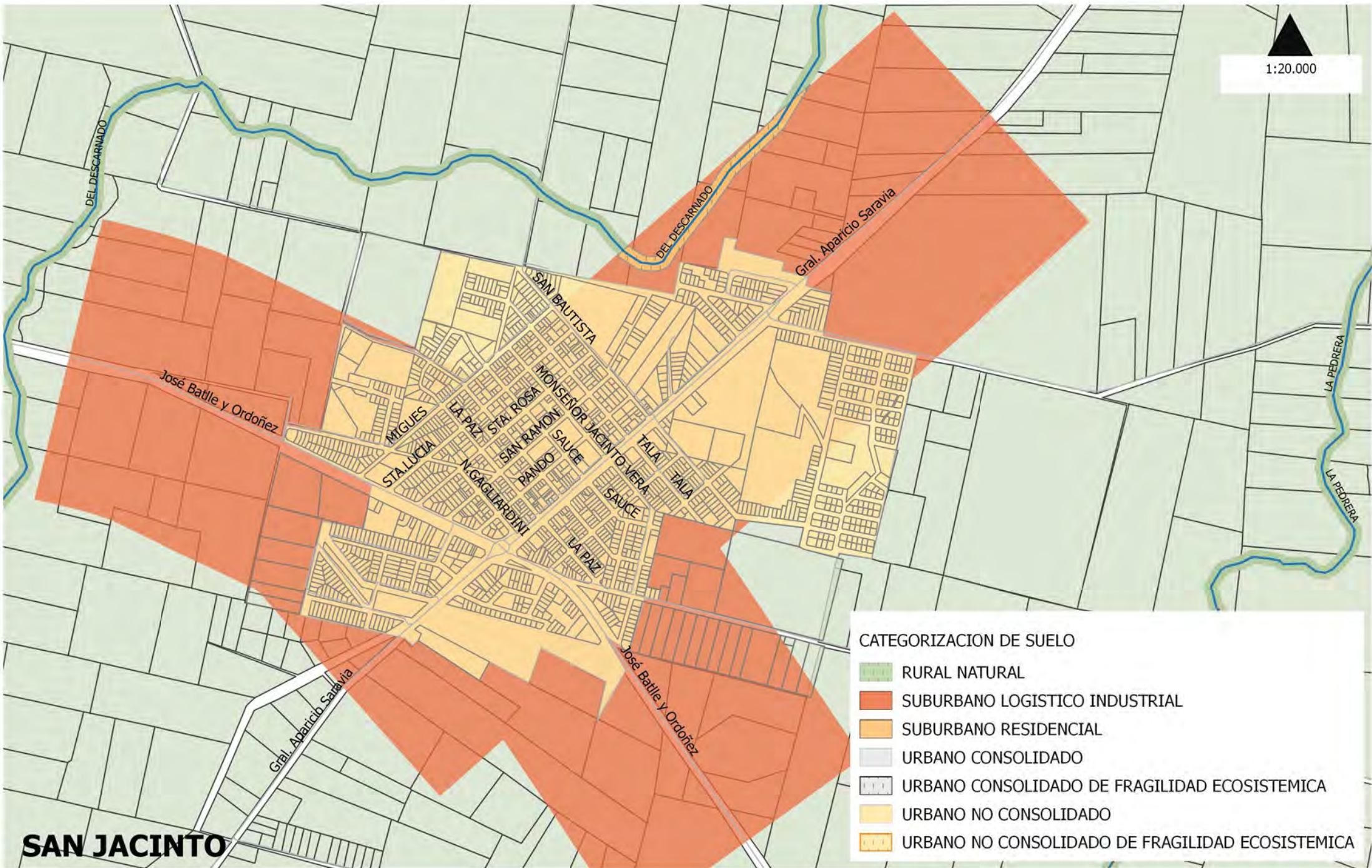
Secretaría de Planificación, Intendencia de Canelones

CANELONES



Gobierno de Canelones

1:20.000



SAN JACINTO

Departamento de Canelones

Revisión Directrices Departamentales, Categoría de suelo

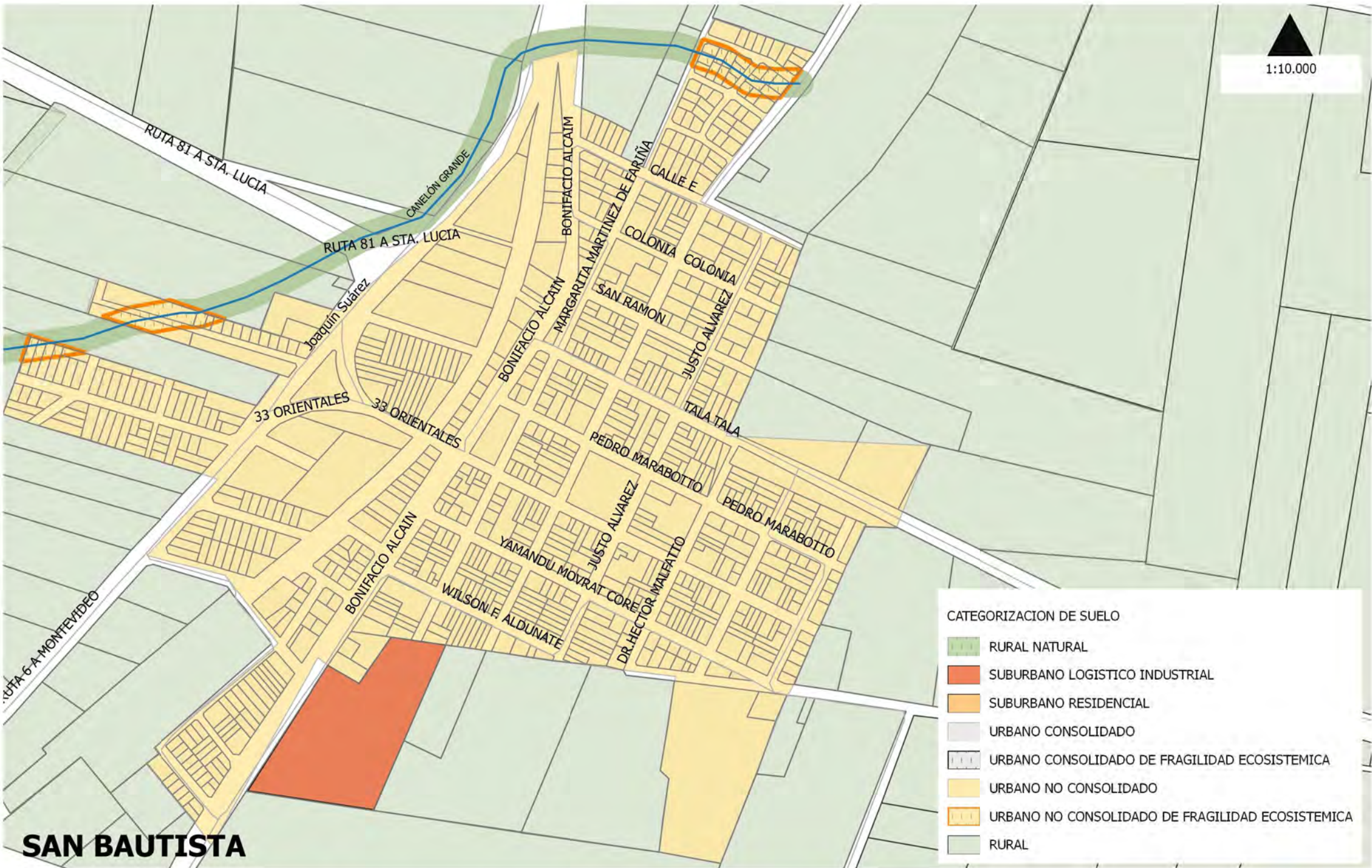
Secretaría de Planificación, Intendencia de Canelones

CANELONES



Gobierno de Canelones

1:10.000



CATEGORIZACION DE SUELO

	RURAL NATURAL
	SUBURBANO LOGISTICO INDUSTRIAL
	SUBURBANO RESIDENCIAL
	URBANO CONSOLIDADO
	URBANO CONSOLIDADO DE FRAGILIDAD ECOSISTEMICA
	URBANO NO CONSOLIDADO
	URBANO NO CONSOLIDADO DE FRAGILIDAD ECOSISTEMICA
	RURAL

SAN BAUTISTA

Departamento de Canelones

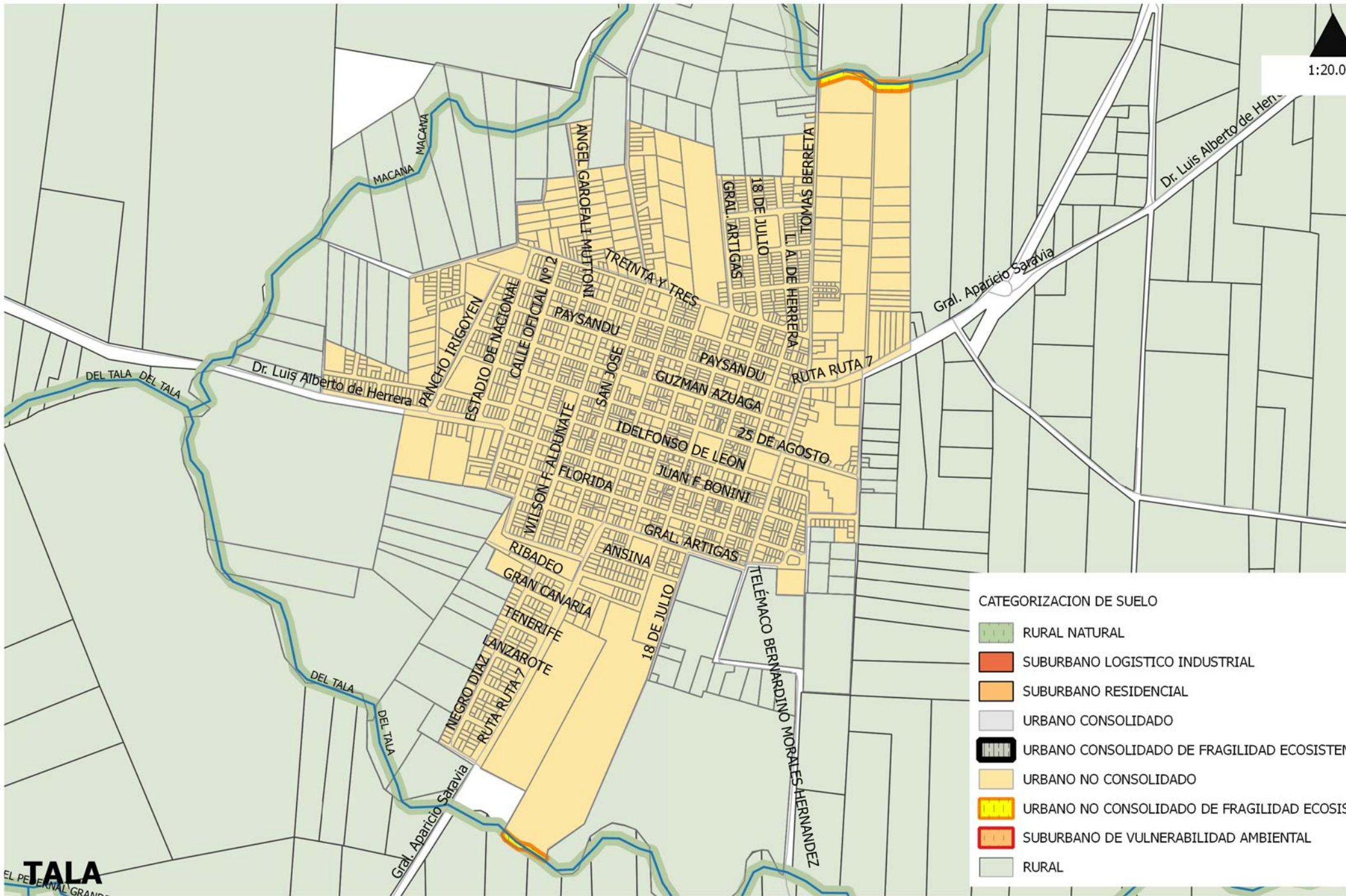
Revisión Directrices Departamentales, Categoría de suelo

Secretaría de Planificación, Intendencia de Canelones

CANELONES



Gobierno de Canelones

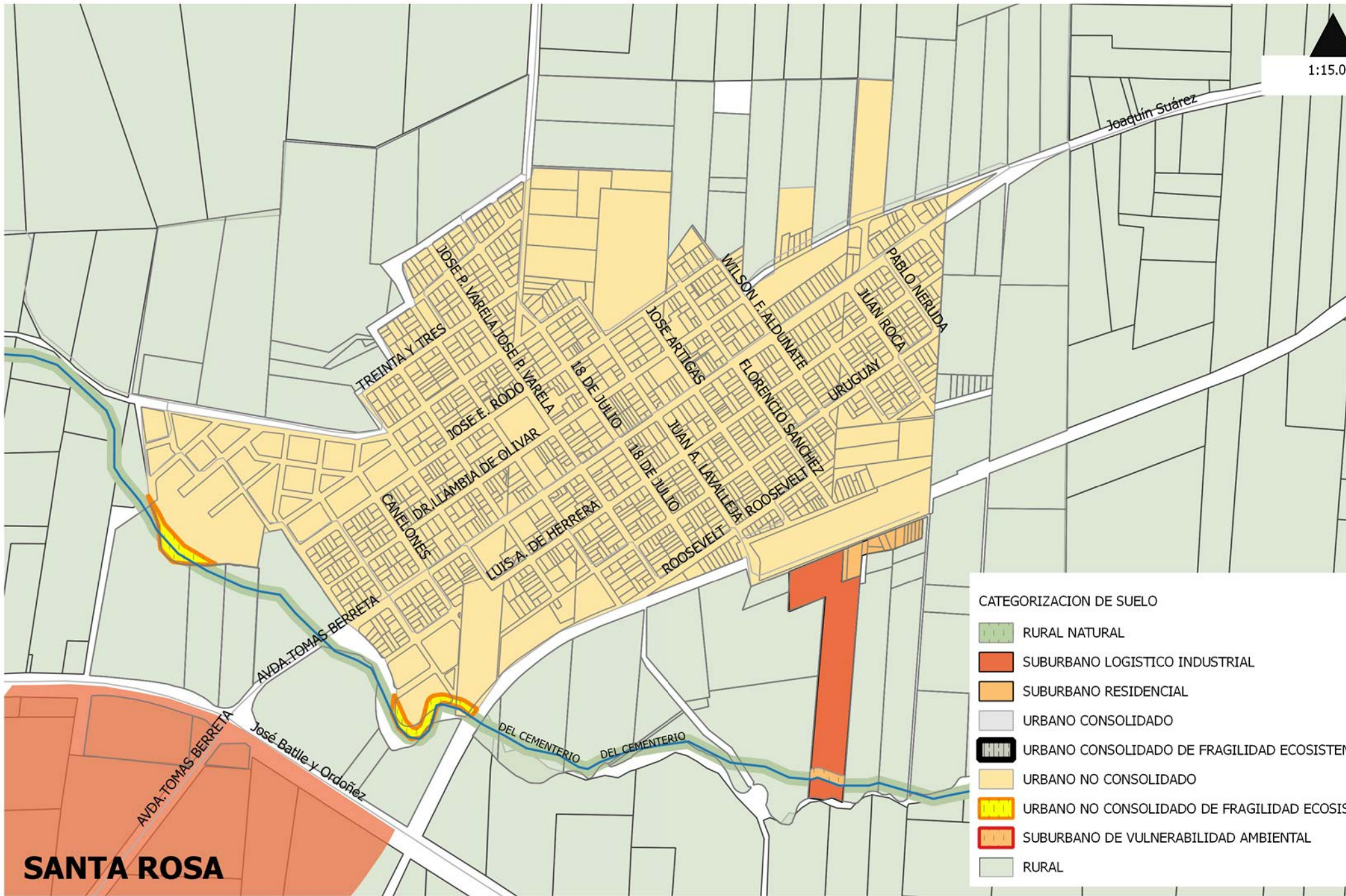


- CATEGORIZACION DE SUELO**
- RURAL NATURAL
 - SUBURBANO LOGISTICO INDUSTRIAL
 - SUBURBANO RESIDENCIAL
 - URBANO CONSOLIDADO
 - URBANO CONSOLIDADO DE FRAGILIDAD ECOSISTEMICA
 - URBANO NO CONSOLIDADO
 - URBANO NO CONSOLIDADO DE FRAGILIDAD ECOSISTEMICA
 - SUBURBANO DE VULNERABILIDAD AMBIENTAL
 - RURAL

TALA
 EL PEÑONAL GRANDE
 Departamento de Canelones

Revisión Directrices Departamentales, Categoría de suelo

Secretaría de Planificación, Intendencia de Canelones



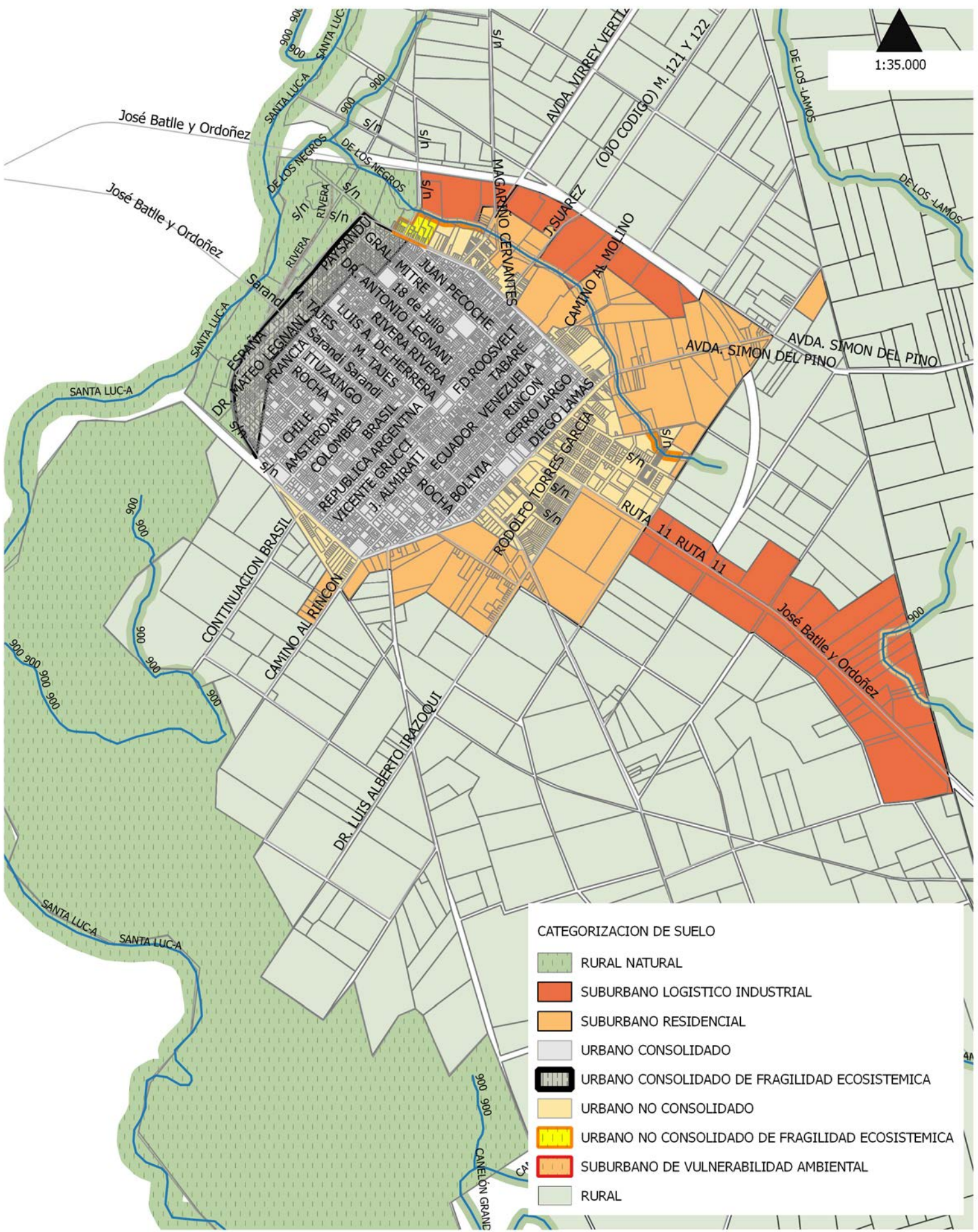
SANTA ROSA

Departamento de Canelones

Revisión Directrices Departamentales, Categoría de suelo

Secretaría de Planificación, Intendencia de Canelones

1:35.000



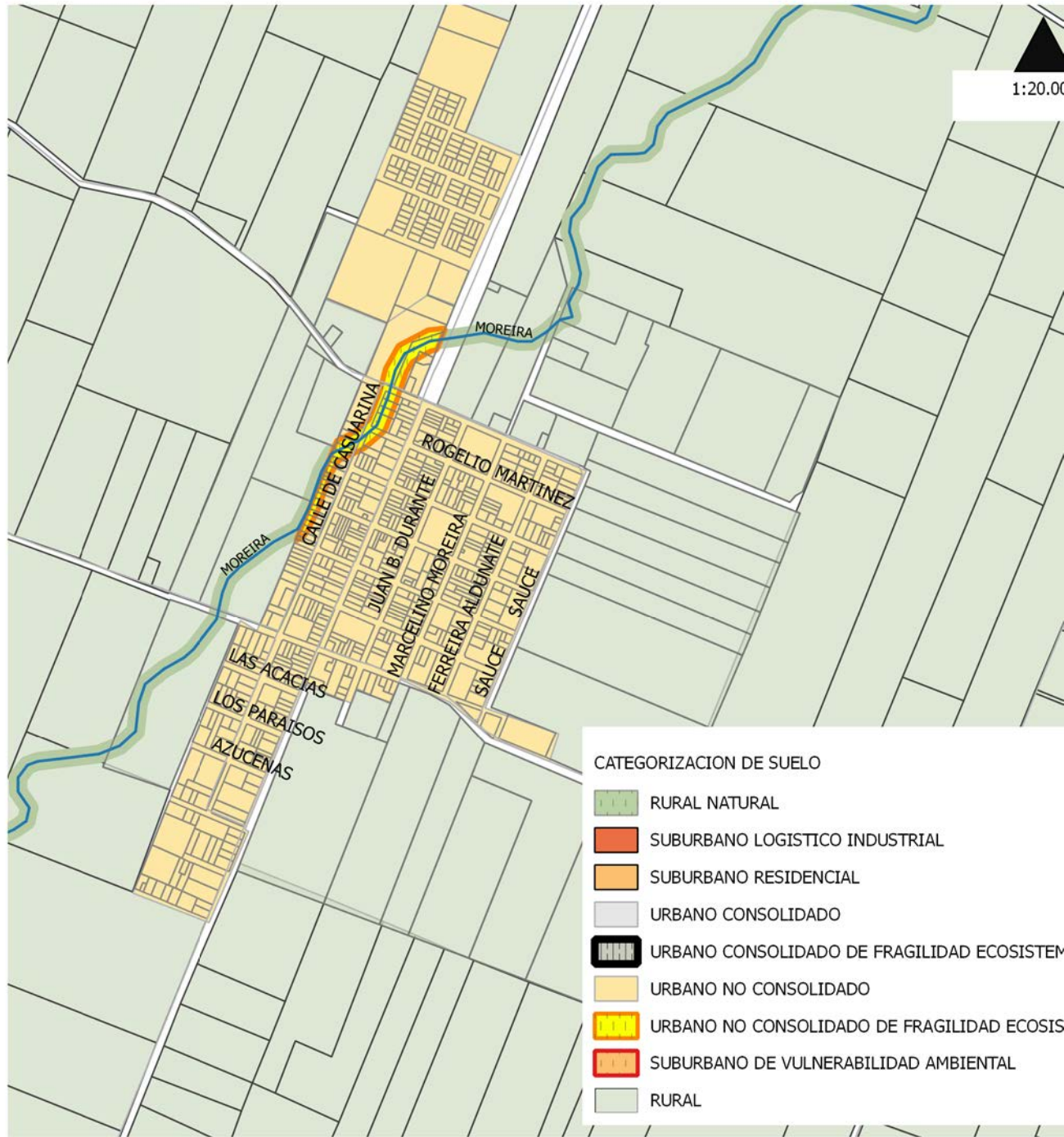
SANTA LUCIA

Departamento de Canelones

CANELONES

Revisión Directrices Departamentales Categoría de suelo





SAN ANTONIO

Departamento de Canelones

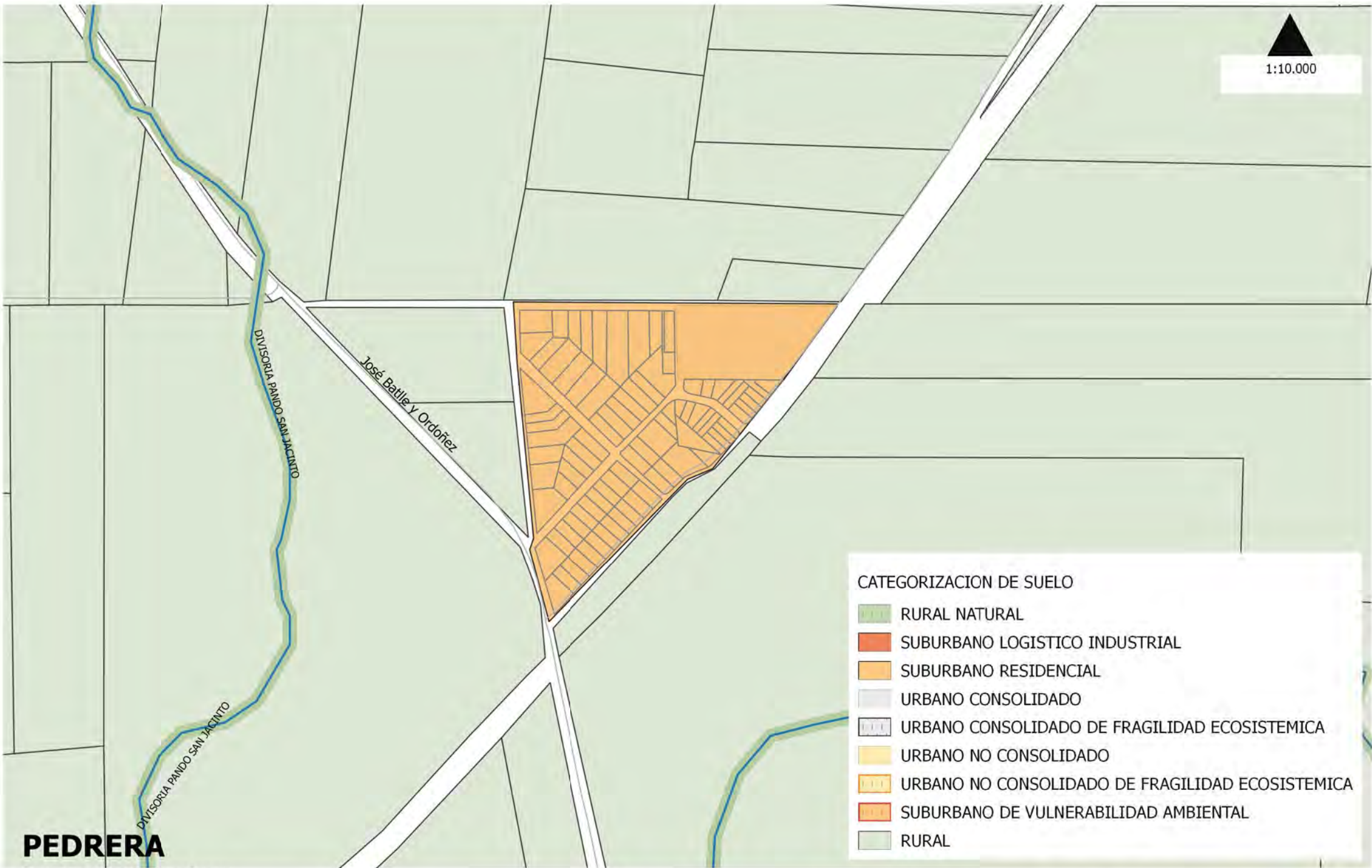
Revisión Directrices Departamentales, Categoría de suelo

Secretaría de Planificación, Intendencia de Canelones

CANELONES



1:10.000



PEDRERA

Departamento de Canelones

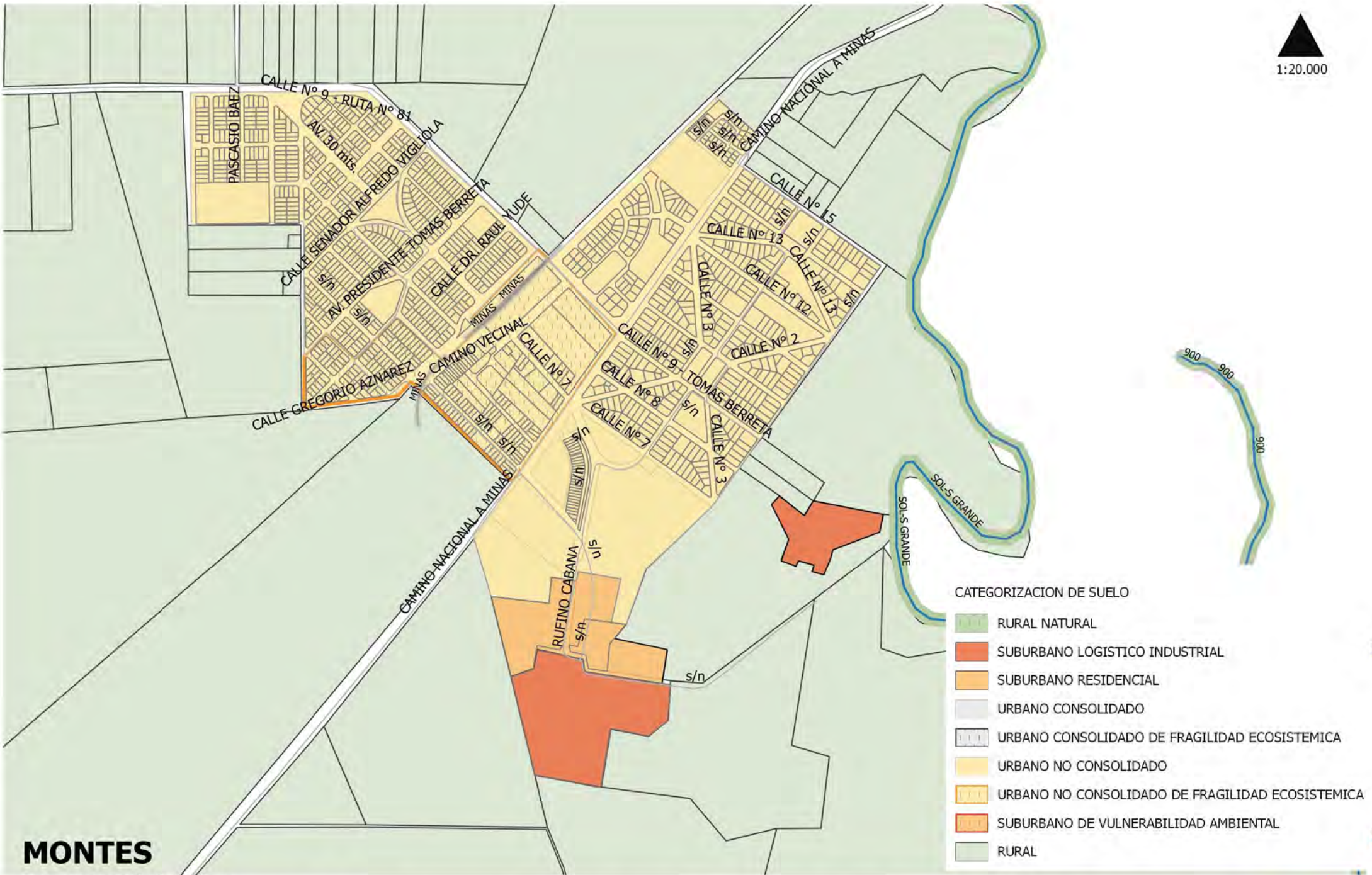
Revisión Directrices Departamentales, Categoría de suelo

Secretaría de Planificación, Intendencia de Canelones

CANELONES



Gobierno de Canelones



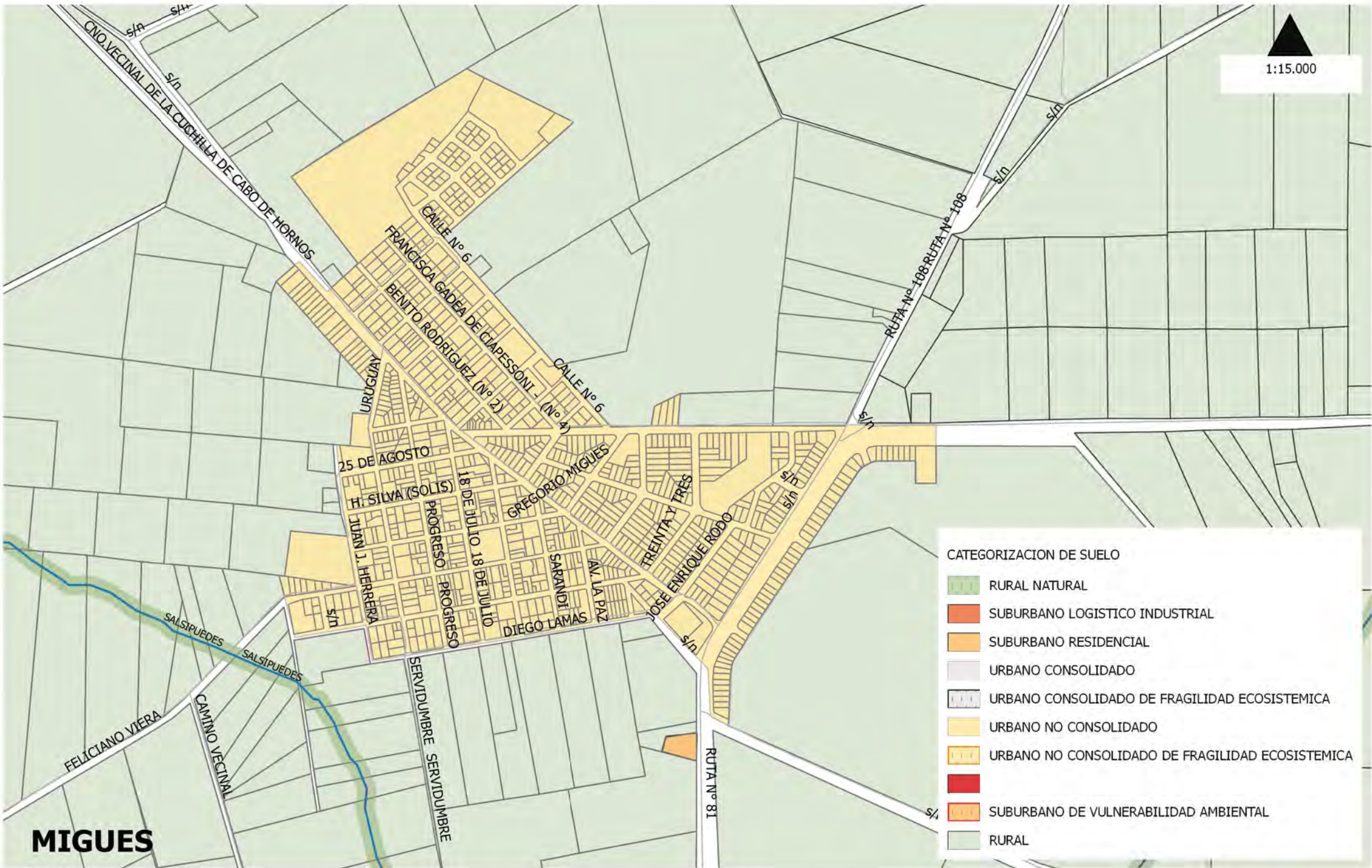
MONTES

Departamento de Canelones

Revisión Directrices Departamentales, Categoría de suelo

Secretaría de Planificación, Intendencia de Canelones

1:15.000



- CATEGORIZACION DE SUELO
- RURAL NATURAL
 - SUBURBANO LOGISTICO INDUSTRIAL
 - SUBURBANO RESIDENCIAL
 - URBANO CONSOLIDADO
 - URBANO CONSOLIDADO DE FRAGILIDAD ECOSISTEMICA
 - URBANO NO CONSOLIDADO
 - URBANO NO CONSOLIDADO DE FRAGILIDAD ECOSISTEMICA
 - SUBURBANO DE VULNERABILIDAD AMBIENTAL
 - RURAL

MIGUES

Departamento de Canelones

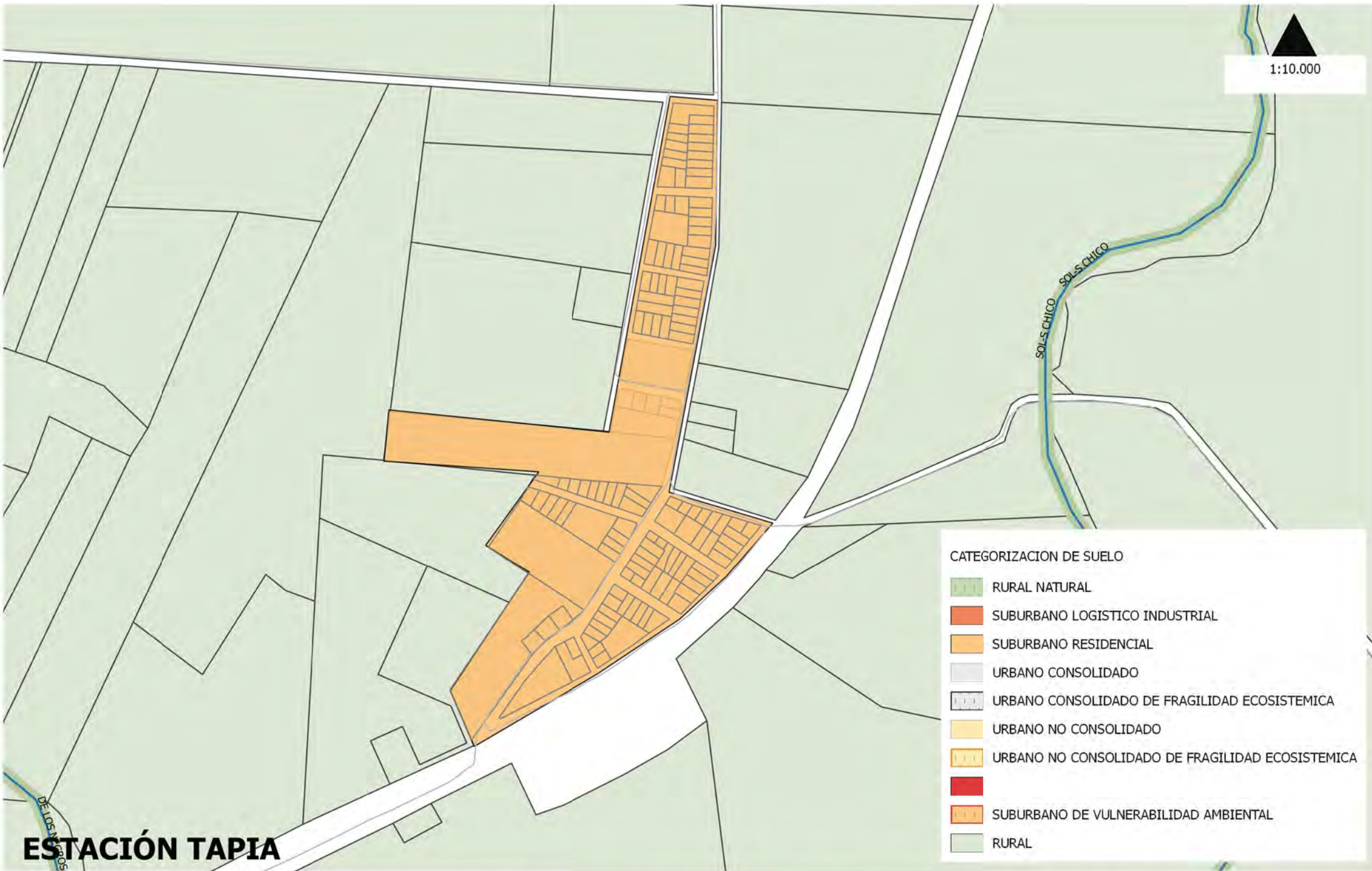
Revisión Directrices Departamentales, Categoría de suelo

Secretaría de Planificación, Intendencia de Canelones

CANELONES



1:10.000



CATEGORIZACION DE SUELO

	RURAL NATURAL
	SUBURBANO LOGISTICO INDUSTRIAL
	SUBURBANO RESIDENCIAL
	URBANO CONSOLIDADO
	URBANO CONSOLIDADO DE FRAGILIDAD ECOSISTEMICA
	URBANO NO CONSOLIDADO
	URBANO NO CONSOLIDADO DE FRAGILIDAD ECOSISTEMICA
	SUBURBANO DE VULNERABILIDAD AMBIENTAL
	RURAL

ESTACIÓN TAPIA

Departamento de Canelones

Revisión Directrices Departamentales, Categoría de suelo

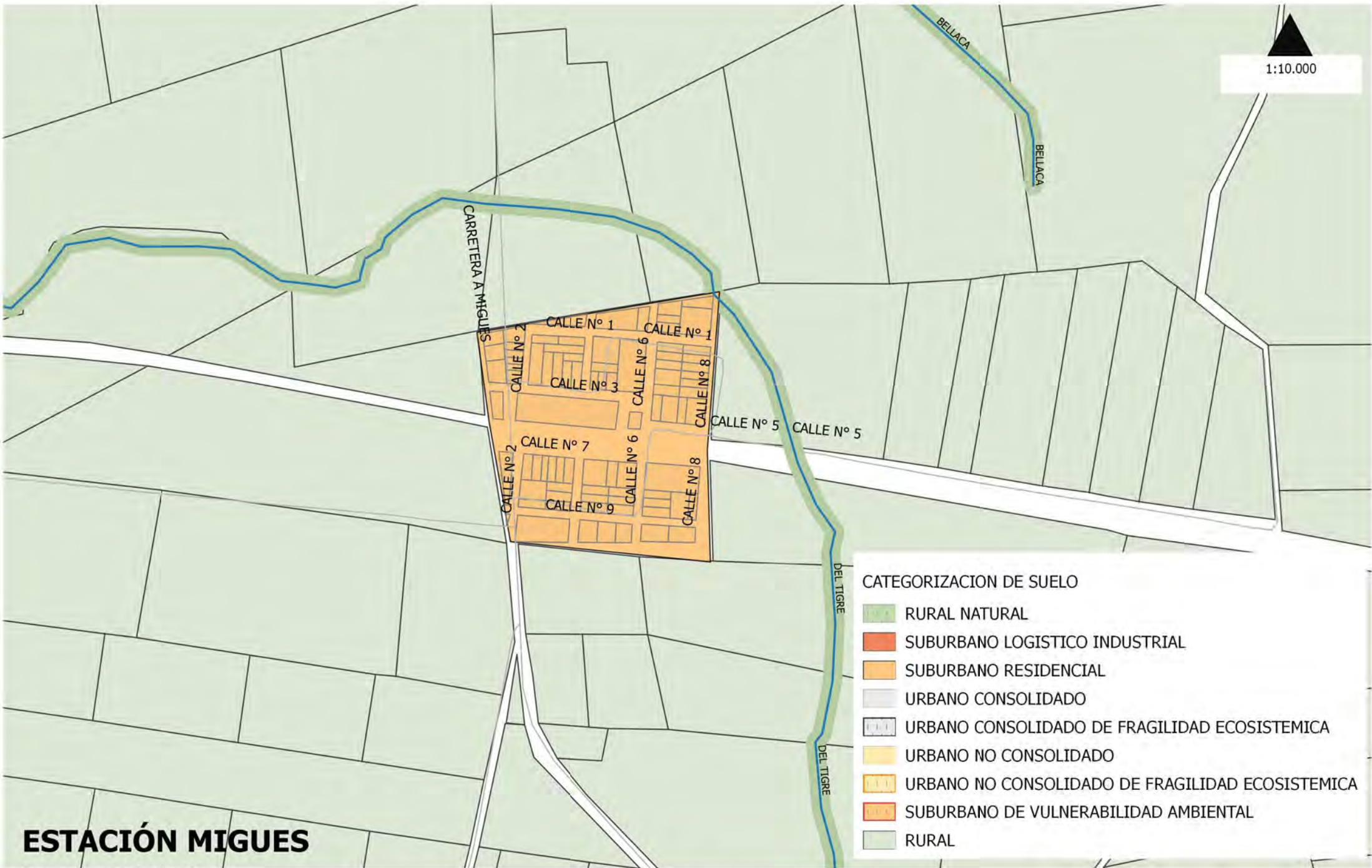
Secretaría de Planificación, Intendencia de Canelones

CANELONES



Gobierno de Canelones

1:10.000



ESTACIÓN MIGUES

Departamento de Canelones

Revisión Directrices Departamentales, Categoría de suelo

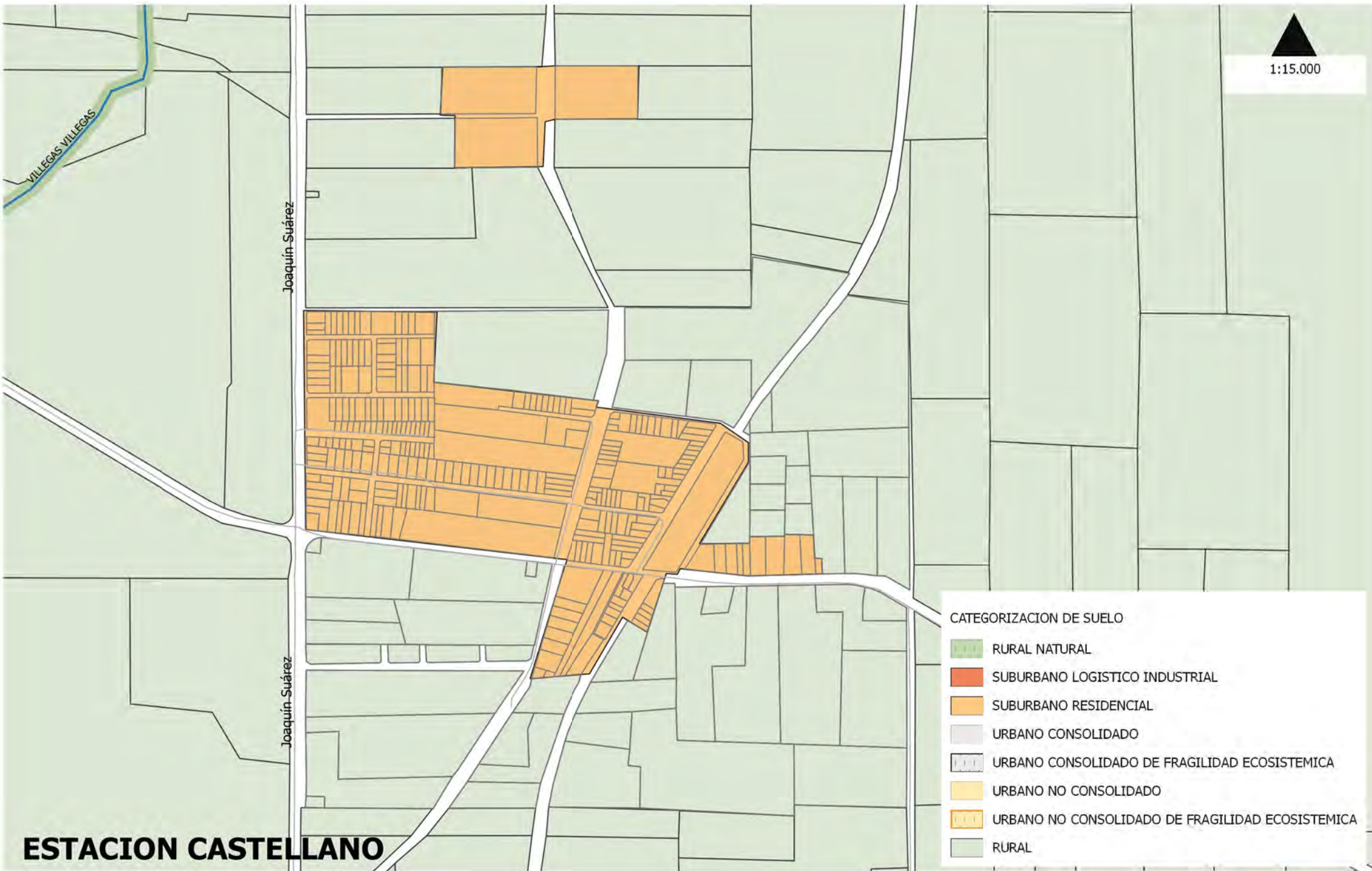
Secretaría de Planificación, Intendencia de Canelones

CANELONES





1:15.000



ESTACION CASTELLANO

Departamento de Canelones

Revisión Directrices Departamentales, Categoría de suelo










Secretaría de Planificación, Intendencia de Canelones

CANELONES



1:10.000

CATEGORIZACION DE SUELO

-  RURAL NATURAL
-  SUBURBANO LOGISTICO INDUSTRIAL
-  SUBURBANO RESIDENCIAL
-  URBANO CONSOLIDADO
-  URBANO CONSOLIDADO DE FRAGILIDAD ECOSISTEMICA
-  URBANO NO CONSOLIDADO
-  URBANO NO CONSOLIDADO DE FRAGILIDAD ECOSISTEMICA
-  SUBURBANO DE VULNERABILIDAD AMBIENTAL
-  RURAL

EMPALME

Departamento de Canelones

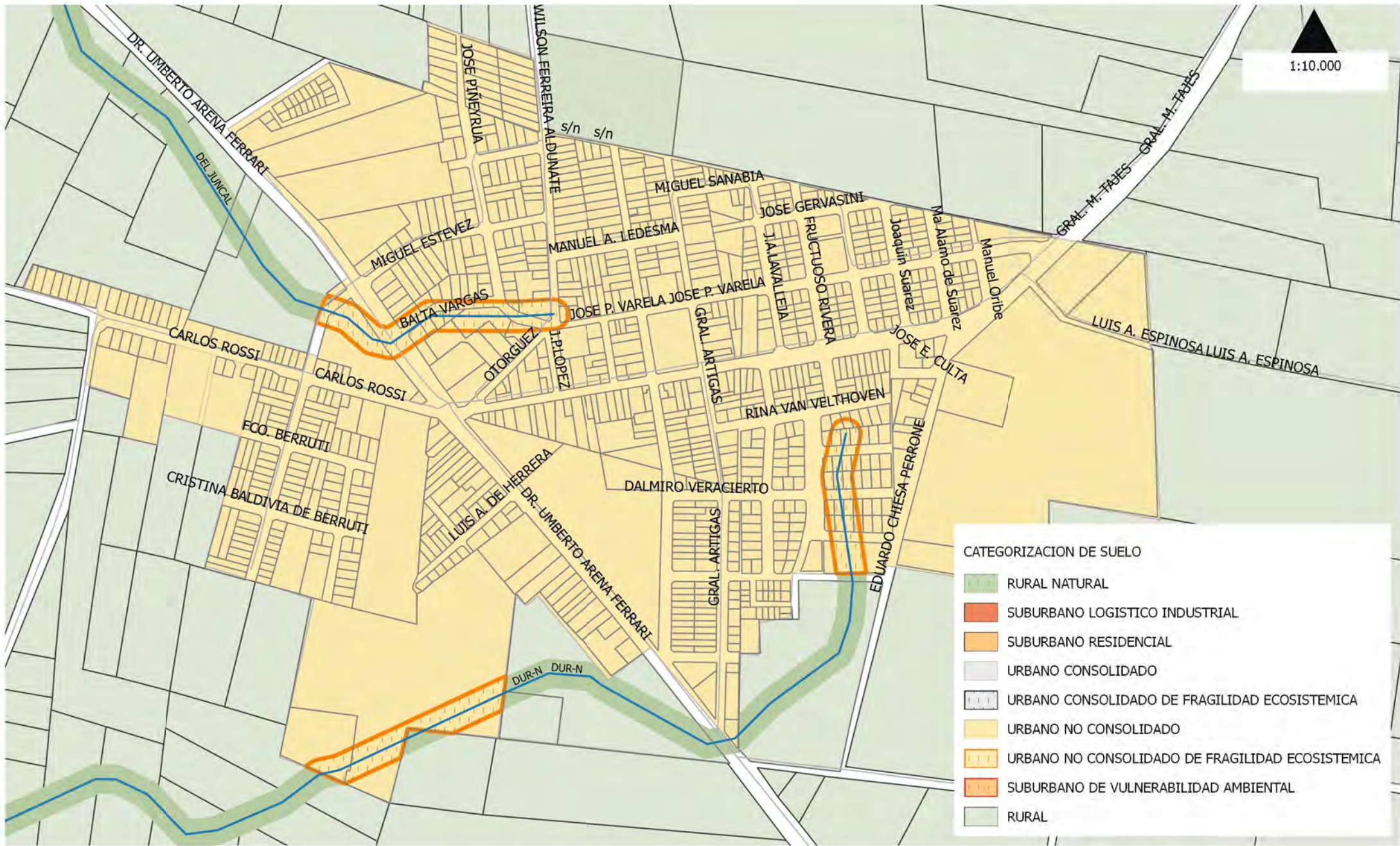
CANELONES

Revisión Directrices Departamentales, Categoría de suelo



Gobierno de Canelones

Secretaría de Planificación, Intendencia de Canelones



CERRILLOS

Departamento de Canelones

Revisión Directrices Departamentales, Categoría de suelo

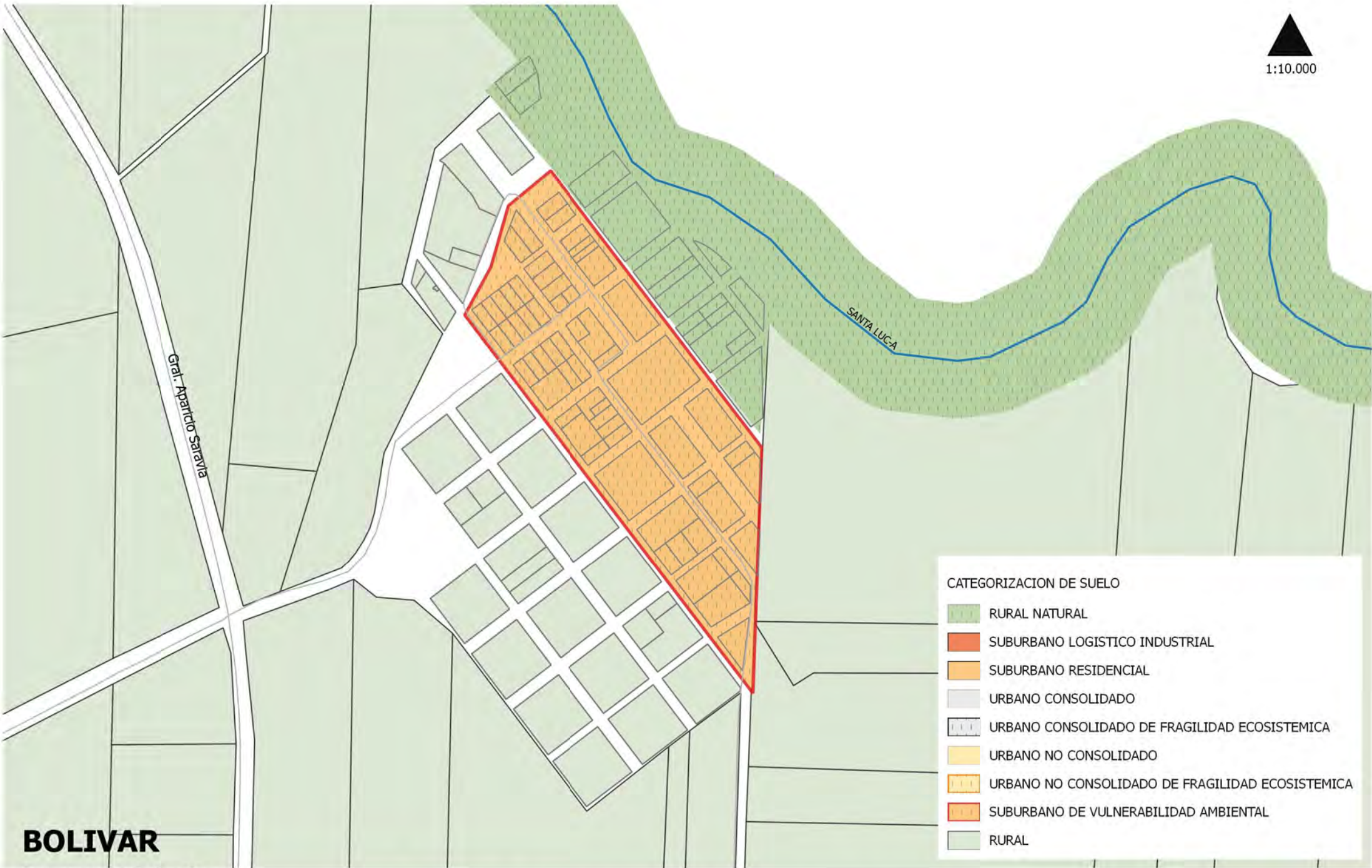
Secretaría de Planificación, Intendencia de Canelones

CANELONES





1:10.000



BOLIVAR

Departamento de Canelones

Revisión Directrices Departamentales, Categoría de suelo

Secretaría de Planificación, Intendencia de Canelones

CANELONES



Gobierno de Canelones